

Aviso de Ciclón Tropical en el Océano Pacífico

No. Aviso: 09

Ciudad de México a 19 de Julio del 2017.

Emisión: 10:15h

Servicio Meteorológico Nacional, fuente oficial del Gobierno de México, emite el siguiente aviso:

Síntesis:TORMENTA TROPICAL "GREG"

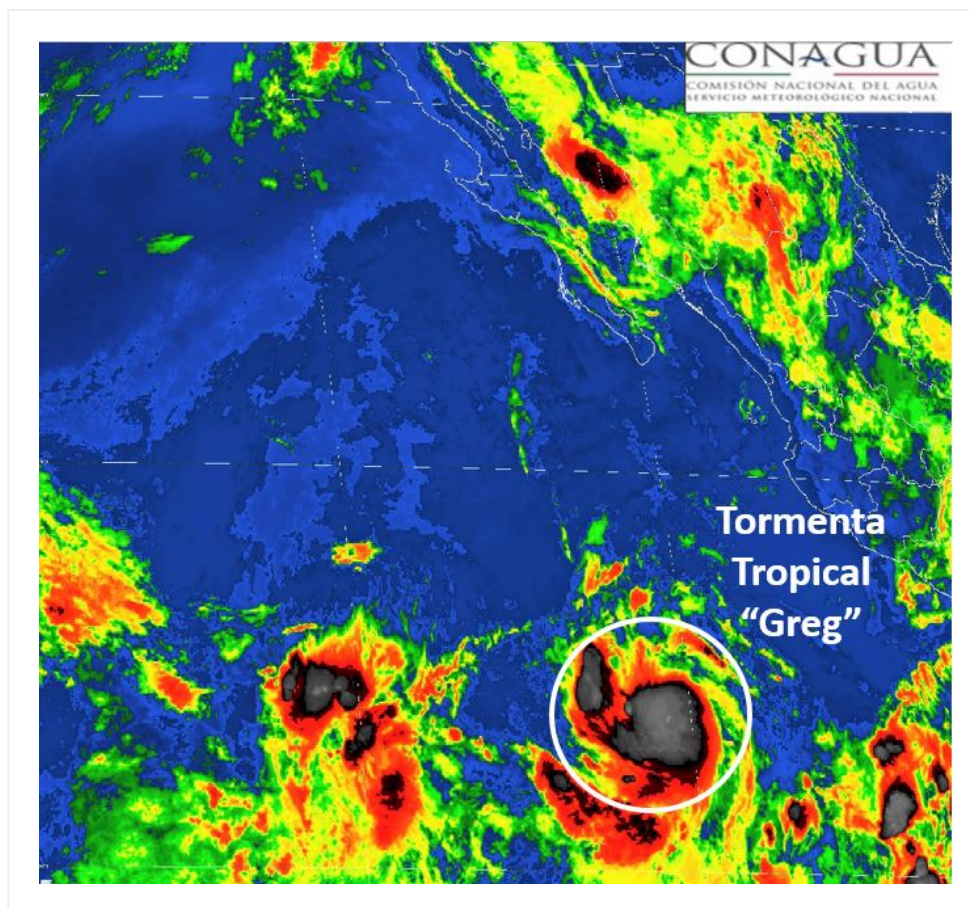


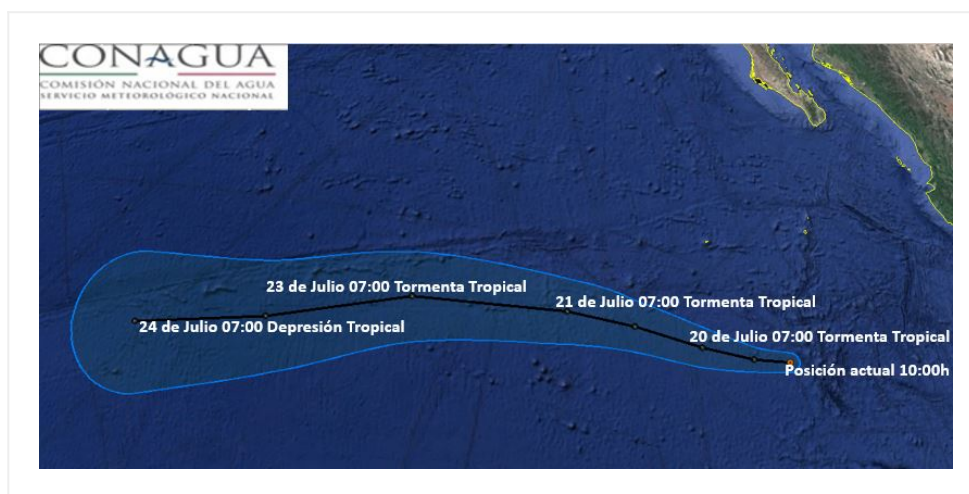
Imagen de satélite

Situación Actual:

La Tormenta Tropical "GREG", se localiza al suroeste de Jalisco, con desplazamiento hacia el oeste. El sistema continúa alejándose del territorio nacional

Condiciones Actuales				
Hora local (hora gmt)	10:00 horas (15:00 GMT)			
Ubicación del centro del ciclón	Latitud Norte:14.2°		Longitud Oeste: 112.0°	
Distancia al lugar más cercano	A 900 km al sur-suroeste de Cabo San Lucas, B.C.S., y a 945 km al suroeste de Playa Perula, Jal.			
Desplazamiento actual:	Oeste (270°) a 17 km/h			
Vientos máximos [km/h]:	Sostenidos: 75 km/h		Rachas: 95 km/h	
Presión mínima central [hpa]:	1005 hPa			
Comentarios adicionales	No afecta al país.			
Recomendaciones	----			
Extensión en cuadrantes de radios de vientos y oleaje				
Radio de vientos de 63 km/h	55 km NE	55 km SE	35 km SO	55 km NO
Oleaje 4 m	110 km NE	0 km SE	0 km SO	110 km NO

PRONÓSTICO VALIDO AL DÍA/HORA LOCAL TIEMPO CENTRO	LATITUD NORTE	LONG. OESTE	VIENTOS [Km/h]	CATEGORÍA	UBICACIÓN (en km)
19/19h	14.3	113.3	95/110	Tormenta Tropical	1,015 km al sur-suroeste de Cabo San Lucas, BCS.
20/07h	14.7	115.1	100/120	Tormenta Tropical	1,055 km al sur-suroeste de Cabo San Lucas, BCS.
20/19h	15.4	117.4	110/140	Tormenta Tropical	1,140 km al suroeste de Cabo San Lucas, BCS.
21/07h	15.9	119.7	110/140	Tormenta Tropical	1,250 km al suroeste de Cabo San Lazaro, BCS.
22/07h	16.4	125.0	100/120	Tormenta Tropical	1,615 km al oeste-suroeste de Cabo San Lazaro, BCS.
23/07h	15.7	130.1	85/100	Tormenta Tropical	2,055 km al suroeste de Punta Eugenia, BCS.
24/07h	15.5	135.0	55/75	Depresión Tropical	2,470 km al oeste-suroeste de Punta Eugenia, BCS.



Trayectoria pronóstico de la Tormenta Tropical "Greg"

Aviso No.	Fecha / Hora local CDT	Lat. Norte	Long. Oeste	Distancia más cercana (km)	Viento mín. / rachas	Categoría	Avance
01	17 jul / 10:00	14.1	105.1	A 500 km al sur-suroeste de Punta San Telmo, Mich., y a 550 km al sur de Manzanillo, Col.	55/75	Depresión Tropical	Oeste (280°) a 9 km/h
2	17 jul / 16:00	14.1	106.1	545 km al sur-suroeste de Punta San Telmo, Mich., y a 575 km al sur-suroeste de Manzanillo, Col.	55/75	Depresión Tropical	Oeste (275°) a 13 km/h
03	17 jul / 22:00	14.3	106.9	580 km al suroeste de Punta San Telmo, Mich. 590 km al sur-suroeste de Manzanillo, Col.	55/75	Depresión Tropical	oeste (280°) a 15 km/h
04	18 jul / 4:00	14.6	107.6	600 km al suroeste de Manzanillo, Col.	65/85	Tormenta Tropical	Oeste-noroeste (285°) a 15 km/h
05	18 jul / 10:00	15.0	108.3	610 km al sur-suroeste de Playa Perula, Jal., y a 615 km al suroeste de Manzanillo, Col.	65/85	Tormenta Tropical	Oeste-noroeste (290°) a 15 km/h
06	18 jul / 16:00	14.6	109.0	685 km al suroeste de Playa Perula, Jal., y a 700 km al suroeste de Manzanillo, Col.	65/85	Tormenta Tropical	Oeste (275°) a 15 km/h

07	18 jul / 22:00	14.6	110.1	765 km al suroeste de Playa Perula, Jal., y a 785 km al suroeste de Manzanillo, Col.	85/100	Tormenta Tropical	Oeste (275°) a 17 km/h
08	19 jul / 04:00	14.3	111.0	885 km al suroeste de Manzanillo, Col.	75/95	Tormenta Tropical	Oeste (270°) a 17 km/h
09	19 jul / 10:00	14.2	112.0	A 900 km al sur-suroeste de Cabo San Lucas, B.C.S., y a 945 km al suroeste de Playa Perula, Jal.	75/95	Tormenta Tropical	Oeste (270°) a 17 km/h

EL SIGUIENTE AVISO SE EMITIRÁ A LAS 16:15 HRS TIEMPO DEL CENTRO O ANTES SI OCURREN CAMBIOS SIGNIFICATIVOS

Pronosticador: Alex Ramírez Olvera

Revisó: Jaime Albarrán Ascencio